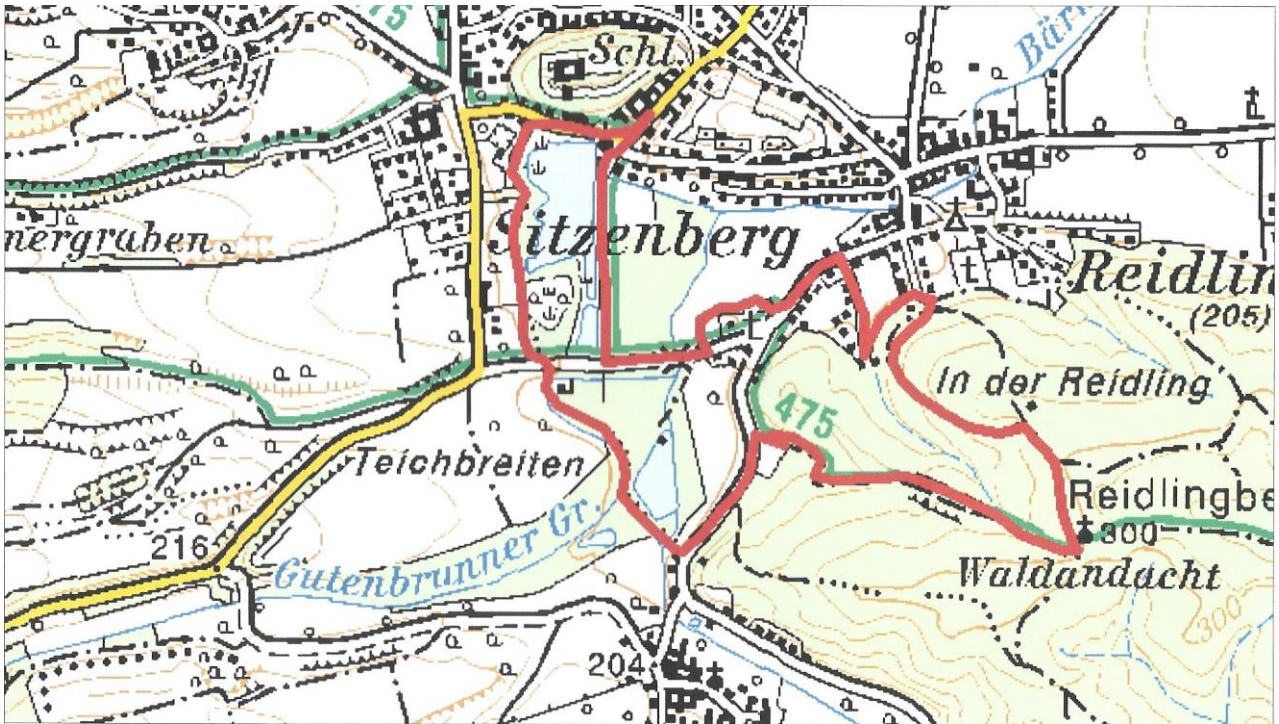


# Waldandacht-Wanderweg nach Reidling



Kleiner Rundwanderweg: **zur Reidlinger Waldandacht**, ca. 5.7 km (GELB-WEISSE Markierung).

Vom Gasthaus Schmid (Sitzenberg) führt eine GELB-WEISSE Markierung nach rechts durch die Teichpromenade, vorm Feuerwehrhaus links den Fitpfad entlang über die Strasse in die Au. Durch die Au nach Eggendorf, dann nach links der Asphaltstraße ca. 400m folgen. Jetzt nach rechts abbiegend bergauf zur Waldandacht (Spendemöglichkeit für Leprakranke). Weiter nach links, und bergab bis zur Waldandachtgasse, den Waldrand folgend bis zum Rossgraben, nach rechts bis zur Hauptstrasse. Dann nach links zur Herzogenburgerstrasse, auf dieser nach rechts zum Teich, und am rechten Teichufer zurück nach Sitzenberg.

